



Latitude



Stéphane Dauthuille

vernissage  
lundi 17 août  
de 19h à 22h



Jérôme Festy

STÉPHANE DAUTHUILLE  
JÉRÔME FESTY

« *CORPS ET ÂMES* »

du 17 au 31 août

ULA

*Feintes simplicités de belles et bêtes insoumises*

La peinture de Stéphane Dauthuille et la sculpture de Jérôme Festy jouent sur les tensions entre le vide et le plein, le léger et le dense, le réel et l'onirique. Les traits de crayon énigmatiques, la couleur au brillant aléatoire de la gouache de Stéphane Dauthuille révèlent un univers féminin intime et troublant. Les attitudes inattendues des animaux de Jérôme Festy concilient l'humour, le fantasque et la tendresse, sous la luisance des patines de bronze vertes ou brunes, ou l'éclat de l'aluminium.

## Stéphane Dauthuille

### La chair et le ciel

La peinture de Stéphane Dauthuille se déploie dans le domaine de l'intime. Elle met en scène des récits qui se révèlent au regard comme la trame d'une intrigue littéraire.

L'œil perçoit d'abord d'élégants personnages féminins aux contours dessinés qui offrent des palettes de blanc, dans une matière à la fois brillante, opaque et transparente. Etrange. L'enquête commence.

Un rébus, dans des compositions surprenantes. Des présences bizarres de personnages aux positions troublantes, des ailes d'anges à suspendre, un dossier de chaise, des jeux de mains, un visage reposant à l'envers, des jambes entremêlées, des seins voilés et dévoilés, une robe, du feuillage, et la toute puissance de la ligne qui côtoie l'éclat d'une tâche bleue, l'entrelacs de volutes de rouges, de bruns, d'ocres. Déjà, vous vous racontez une histoire, délicieusement ému, proche du frémissement. Vous ne savez pas si cela vous mène vers le ciel, ou des profondeurs inavouables. Vous vous surprenez à rêver ? Tout semble pourtant si proche du quotidien, si terrien. Mais tout autant aérien et onirique... Très beau, dans tous les cas.

C'est toute l'ambiguïté de la création de cet artiste qui s'est ouvert patiemment sa propre voie, inlassablement obstiné à faire surgir l'énergie qui l'habite.



*L'amant* 2009 81 x 60 cm

« La peinture, véhicule de l'énergie vitale, nourrit le vivant, en utilisant les mises en tension qu'elle peut trouver : tension entre le vide et le plein, le beau et le laid, le léger et le dense, le doux et le féroce, le clair et l'obscur.

Je chasse là où se trouvent les paradoxes. Il y faut dans un même lieu et la chair et le ciel. Et alors ; que font-ils ? »

Stéphane Dauthuille travaille la transparence. Des papiers, peints de chaque côté à la gouache, marouflés sur toile, et passés à la cire d'abeille qui s'imprègne... Déjà énigmatiques par le trait, les personnages le deviennent par la couleur au brillant aléatoire, la matière à l'épaisseur irrégulière.

Cette beauté mystérieuse nous imprègne nous aussi, au point de laisser cet univers continuer à nous hanter longtemps après sa rencontre. Un univers immédiatement séduisant dans sa sincérité et son épanouissement délicat, alors que ses effets entament juste leur itinéraire dans notre esprit troublé...



*Babioles 2009 100 x 70 cm  
Gouache et cire sur papier marouflé sur toile*

## Parcours

Naissance en 1965 à Saint-Malo.

Ecole Nationale Supérieure des Beaux-Arts de Rennes. Stéphane Dauthuille vit et travaille près de Sens.

## Principales expositions récentes

### Expositions collectives

- 2009** - Galerie Insula, Bastille Design Center, Paris 11<sup>ème</sup>  
- Galerie Philippe Paschos, Grimaud village
- 2008** - Salon de mai, Espace Commines, Paris 3<sup>ème</sup>  
- MAC 2008, Paris  
- Carrousel du Louvre, Paris
- 2007** - MAC 2007, Paris. GRAND PRIX AZART  
- Salon de Montrouge
- 2006** - MAC 2006, Paris
- 2005** - Salon des artistes contemporains de l'Yonne
- 2003** - Salon de Montrouge

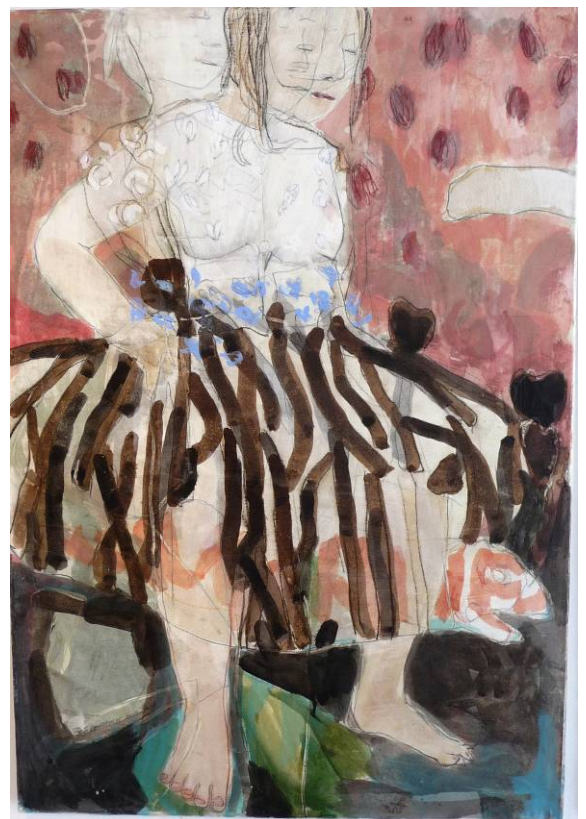
### Exposition personnelles

- 2009** - Galerie Michèle Sauvalle, Paris 10<sup>ème</sup>  
- Galerie Insula, Port-Joinville, Ile d'Yeu
- 2008** - Galerie Philippe Paschos, Grimaud village  
- Galerie Michèle Sauvalle, Paris 10<sup>ème</sup>  
- Galerie Insula, Port-Joinville, Ile d'Yeu
- 2007** - Galerie Philippe Paschos, Grimaud village
- 2006** - Galerie des Ducs, Nevers

### Publications et distinctions

« Stéphane Dauthuille, Peintre de l'éros », Art Absolument, n°21, juin 2007

« Stéphane Dauthuille, En quête de frémissement », Gérard Gamand, Azart n°31, mars-avril 2008.  
Grand Prix AZART, Mac 2007



*South America jungles 100 x 70 cm*



## Jérôme Festy

### Bestiaire

Etonnant bestiaire que celui de Jérôme Festy. Affranchis du joug du naturalisme, ses animaux, comme autant d'actes poétiques et de métaphores, sont à l'image du regard libre, tendre et curieux que l'artiste porte sur le monde.

Ses sculptures en bronze et en aluminium reflètent un univers où l'obsession de la pesanteur est sans cesse confrontée à la recherche d'équilibre et de légèreté. Eléphant agile juché sur un chapeau, hippopotame sur un hypothétique podium, lapins amoureux enlacés...



Ces animaux n'ont rien perdu de la légèreté des minuscules maquettes de cire à partir desquelles Jérôme Festy les a imaginées et élaborées. Leur force réside, précisément, dans cette délicate alchimie entre la masse du métal dont elles sont faites et l'impalpable poésie qui émane de leur mise en espace.

Eclat mat des courbes d'aluminium, luisance des patines de bronze, sombres, vertes, brunes, nous rappellent soudain que le sculpteur est aussi pastelliste et que lumière et couleurs sont inhérentes à son langage.

Tout semble si ludique dans cet incroyable défilé, mais rien d'anecdotique pourtant dans l'écriture de Jérôme Festy. Nous sommes dans le défi, l'incongru, le fantasque. Il s'agit, par une ironie bienveillante, de concilier l'inconciliable ; une ré-conciliation aimable entre des éléments que tout éloigne.

C'est pourquoi les sculptures de Jérôme Festy, à travers les rencontres improbables qu'elles dessinent, suscitent imagination et émotion. Ces animaux en mouvement, ou sereins dans leur immobilité, sont de bonne compagnie...



Pas de deux -2008 - fonte d'aluminium - 40 x 16 x 13 cm

V. Cochois et V. Marchal



Eléphant-2006- bronze- 25 x 22 x 22 cm



E pericoloso -2009- fonte d'aluminium- 32 x 35 x 15 cm

## Biographie

Né en 1950 à Londres, Jérôme Festy partage ensuite sa vie entre Paris, les Alpes et de multiples voyages. Sa recherche artistique repose sur un dialogue permanent entre pastel et sculpture, deux modes d'expression qu'il revendique au même titre et se nourrissent mutuellement. Depuis 1984, il expose en France et à l'étranger où il s'est distingué notamment au Japon et aux Etats-Unis.

Jérôme Festy vit à Vincennes.

## Principales expositions récentes

**2009** - Galerie 22, Salon A. Art Fair, Paris  
- Galerie Insula, Bastille Design Center, Paris 1

**2008** - Salon Boesner,  
Espace Commines, Paris 3<sup>ème</sup>  
- Exposition privée, Ile d'Yeu  
- Galerie Au Quai Dock, Lisieux

**2007** – Espace Daniel Sorano, Vincennes  
- Absolut Art, Saint Cloud

**2006** - Château de Rully, Bourgogne  
- Absolut Art, Saint Cloud

**2005** – Work Galerie, Montfort Lamaury

**2004** – Exposition privée, Grenoble

**2003** – Gallery Ariel of France, Houston, USA  
- Hiroshima, JAPON  
- Tanabe, JAPON  
- Galerie Deon-Mayer, Paris 3<sup>ème</sup>

**2002** – Musée de Kyoto, JAPON  
- Galerie Deon-Mayer, Paris 3<sup>ème</sup>



Arbre à tortue - 2009 – fonte d'aluminium - 37 cm

Galerie INSULA Ile d'YEU - PARIS

contact@galerie-insula.com 06 07 74 96 57 / 06 88 13 53 44 [www.galerie-art-insula.com](http://www.galerie-art-insula.com)