

Fabienne AUZOLLE

**ALCHIMIA**

du 2 mars au 15 avril 2017



Fabienne AUZOLLE, *Alchimie*, diam. 120 cm, 2016

Auréolée de mystère et parée de connotations magiques, l'alchimie, « alchimia » en latin médiéval, est un mot cher à l'imaginaire de Fabienne Auzolle. Rien d'étonnant pour cette artiste qui parvient à métamorphoser la terre, matière première de ses œuvres, en lumineuse quintessence poétique.

Depuis toujours, la quête du merveilleux imprègne sa vie et son travail. Ses *Figures* de terre sont issues d'un imaginaire syncrétique où semblent s'entremêler avec grâce, les souvenirs des madones Romanes de son enfance, l'aura baroque des Vierges hispaniques ou encore l'exubérance ornementale de quelque déesse tutélaire.

Image onirique ou mystique, chaque figure est unique dans son mystère silencieux. Femme en majesté, elle est toujours hiératique, tenue à distance par la robe-chape qui la revêt. Sa texture est très variée et graphique, faite de stries, d'incisions, de découpes, de piquetages ou de reliefs de pastillage et dotée d'un émail translucide qui accroche la lumière aux reliefs et fait vibrer délicatement la faïence. La plupart sont blanches « couleur du sacré », ou plus rarement noires ou de couleurs vives.

Seul émerge le visage, dans la matité d'un biscuit de porcelaine retravaillé pour chacune des pièces. Parfois des mains minuscules et princières viennent aussi se poser au milieu des parures.

**Mais la somptuosité de ces déesses tient aussi à leur métamorphose en exubérants Arbres de Vie, idoles**

complées de parures sous la forme d'innombrables petits modelages de terre colorée, fleurs, oiseaux, nuages, visages qui se déploient en bouquet autour de sa silhouette comme un foisonnement de joie. Un hymne à la création. Le thème renvoie autant à ces peintures rhénanes de « La Vierge au buisson de roses » qu'aux multicolores et fourmillants arbres de vie mexicains.



Fabienne AUZOLLE, *Arbre de vie*,  
faïence émaillée, 51 x 40 x 11 cm, 2015



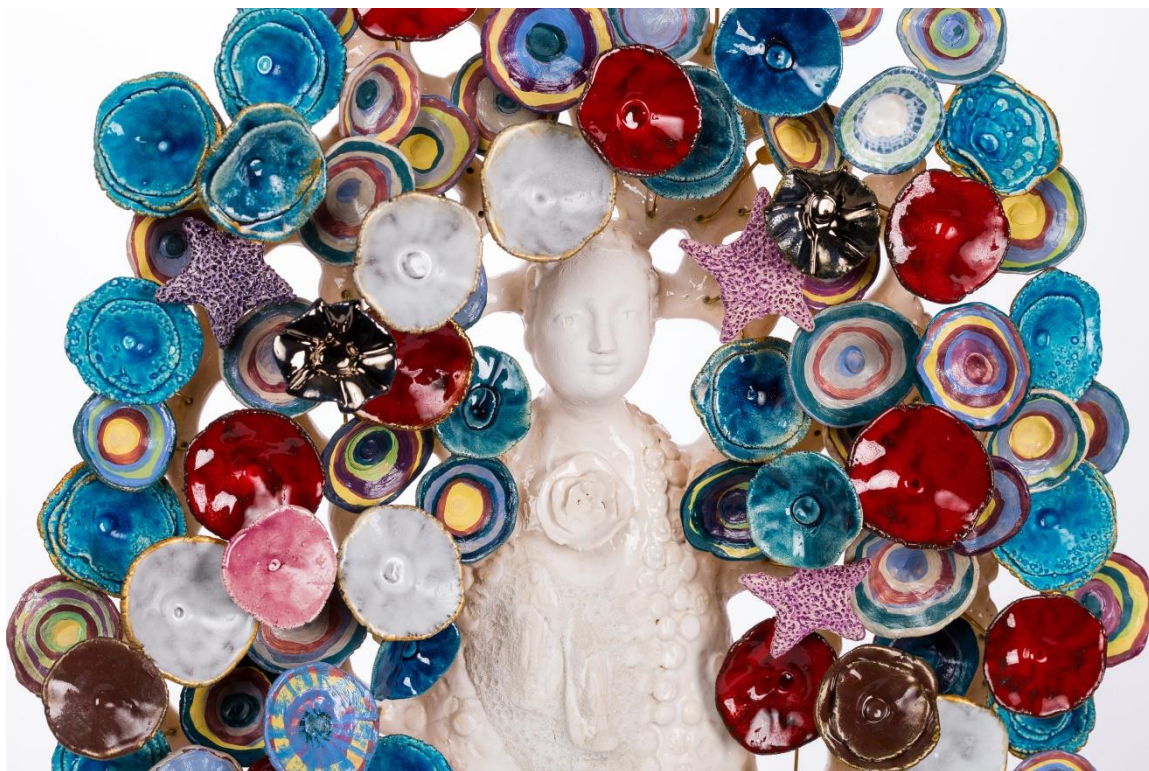
À l'image de ses déesses, Fabienne Auzolle est prodigue à l'infini et douée d'une activité exceptionnelle. D'une résidence à l'autre, d'une exposition à l'autre, elle court le monde et sème le rêve ; elle glane aussi çà et là la substance de son art et de sa créativité.

**Récemment, les cupules colorées, ornements de ses Arbres de vie, ont trouvé un magistral développement autonome dans les Tondos qui ont fait leur apparition dans son travail. Un foisonnement de nuances d'une même couleur, déclinées sur des milliers de minuscules pièces percées d'un trou, cousues en quinconce sur une toile de**

**lin au diamètre spectaculaire. Dans le cliquetis de ce qui semble des écailles, une surface vivante offre l'infini du rouge, du blanc ou du bleu. La terre palpite. Parfois, l'harmonie se crée aussi autour de l'or et l'alchimie devient alors une réalité.**

D'après Marielle Ernould-Gandouet, **Fabienne Auzolle**, article publié dans *Sèvres, revue de la société des amis du musée de céramique*, n° 124, 2015, p.142-146.

*« Mes sculptures sont des femmes fleuries, des muses hiératiques évoquant les déesses fertiles des contes. Daphné, Orantes, Arbres de vie, Voyage à Cythère, ces femmes fleurs sont à la fois des protectrices et des intermédiaires entre le ciel et la terre. »*



Fabienne AUZOLLE, *Arbre de vie*, faïence émaillée, 51 x 40 x 11 cm, 2015



Fabienne AUZOLLE, *Blue Moon*, diam. 150 cm, 2016

## BIOGRAPHIE

Née en 1967 à Clermont, Fabienne Auzolle vit et travaille en région parisienne. Après l'école du Louvre, l'ENSAA Duperré et les Manufactures Nationales, Fabienne Auzolle allie son goût pour le votif et l'étrange dans ses deux matières de prédilection : la céramique et le tissu. Elle réalise des sculptures et installations sur les thèmes du rite et de la force des éléments. Fabienne Auzolle est membre d'Ateliers d'Art de France et expose régulièrement en France et à l'étranger. Elle réalise de nombreux voyages d'étude et résidences dans le monde entier, Burkina Faso, Italie, Corée, Norvège, Iran.

## PRINCIPALES EXPOSITIONS RECENTES

**2017** - Galerie INSULA, « Alchimia » Paris  
- Collect Fair, Saatchi Gallery  
Londres, GB

**2016** - Miaja Gallery, Singapour  
- Musée Bourgoin Jallieu, France  
- Maison & Objet Miami,  
Convention Center, Miami, US  
- Maison & Objet Singapore,  
Marina Bay, Singapour

**2015** - Collect Fair, Saatchi Gallery,  
Londres, GB  
- Révélation, Grand Palais, Paris,  
France  
- Maison & Objet Singapore,  
Marina Bay, Singapour

**2014** - Musée La Piscine, Roubaix, France  
- Lafayette Design Center,  
Shanghai, Chine  
- Collect Fair, Saatchi Gallery  
Londres, GB

**2013** - « Arbre de Vie » Galerie Lefor  
Openo, Paris, France

**2012** - « Femmes végétales » Esprit  
de Jardin, Montmorency, France  
- « Au théâtre » Rotonde,  
Talents Scribe, Paris, France  
- « Lumière » Musée de la  
Faïence, Malicorne sur Sarthe, France

**2011** - « La chambre des merveilles »  
Galerie Lefor Openo, Paris, France

*« Mon travail est un désir qui projette depuis toujours dans la nature une vision du monde mêlant sacré et profane, réalité et imaginaire... La nature est pleine de métaphores et de métamorphoses, les rêves et le végétal tissent mon inspiration. »*



*Blue Moon (détails)*