

Bénédicte PLUMEY

## LA FORCE DU FRAGILE

15 novembre - 22 décembre 2018

**Vernissage jeudi 15 novembre**



*Grande Source bleue, huile sur toile, 146 x 116 cm, 2018*

La Galerie INSULA est heureuse de présenter du 15 novembre au 22 décembre 2018 "La Force du Fragile", quatrième exposition personnelle de Bénédicte Plumey depuis le début de sa collaboration avec la galerie en 2012. Elle réunit un ensemble lumineux de grandes huiles sur toile auquel font écho les gouaches et petites huiles sur carton qui en ont accompagné la création.

**Sensualité des transparences soyeuses, fluidité de l'eau jaillissante, évanescence et délicatesse des blancs colorés affleurant la profondeur des noirs. Dialogue avec l'espace et la lumière, la peinture de Bénédicte Plumey est un subtil travail « abstratif ».** Telle une alchimiste, elle extrait la quintessence de la couleur et de la forme que lui offre la nature, plongeant au cœur du motif initial pour mieux s'en affranchir. Abstraire le réel pour toucher la substance du vivant.

Cascades, sources, fleurs sont depuis plusieurs années au cœur de l'univers pictural de Bénédicte Plumey. Loin d'être de simples motifs, ils constituent le sujet même de sa quête artistique, éléments en perpétuel mouvement où se rejoignent ses recherches sur la transparence, la couleur et la lumière.

**La palette est sensible mais bruisse d'accords puissants et singuliers. La force du fragile, paradoxe essentiel de la peinture de Bénédicte Plumey.**

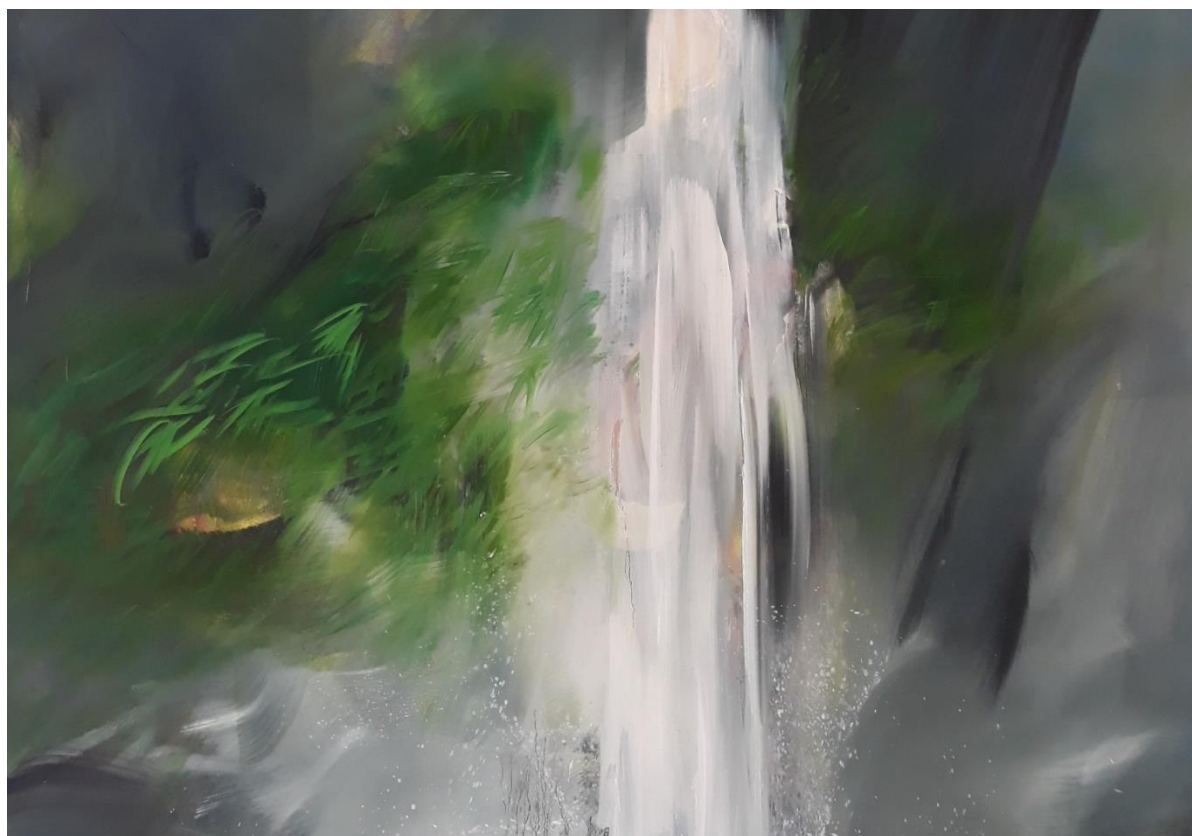


*La Force du Fragile*, huile sur toile, 97 x 130 cm, 2018

*“La nature est proche. Elle vibre juste au-delà du miroir de la toile. Elle est première, élémentaire, et fondatrice. Toujours marquée du rythme profond, quasi tellurique, de lents mouvements d’univers [...] Bénédicte Plumey étire à l’infini des pans de subtile matière peinte, comme de fragiles falaises de peau et de couleur. Elle n’évoque pas le monde, elle le remplace. Elle peint l’absence et la plénitude. [...]”*

*“ [...] Elle verticalise l’étendue, et sans cesse, elle trace, elle évide, et débarrasse le visible du trop-plein des apparences. Et la surface des choses est balayée. Bénédicte Plumey ignore la pesanteur, laissant sourdre ce qui couve à vif sous les dehors du monde, l’écriture secrète et mystique du corps intime. Comme le regard et comme le vent, le corps n’a plus d’horizon. Il étreint tous les creux du monde. “*

Christian NOORBERGEN 2015



*La Force du Fragile II (détail), huile sur toile, 130 x 97 cm, 2018*

\*\*\*\*\* **PARCOURS** \*\*\*\*\*

Née en Normandie en 1956, Bénédicte Plumey fait ses études à Paris, et depuis trente ans, elle vit et peint dans son atelier en Provence. Ses œuvres sont régulièrement exposées depuis 1990 en France et à l'étranger, et font partie de prestigieuses collections privées (Allemagne, Italie, Pays-Bas, Chine, USA)

## EXPOSITIONS RÉCENTES

\*\*\*\*\* **EXPOSITIONS PERSONNELLES** \*\*\*\*\*

2018 « LA FORCE DU FRAGILE », Galerie Insula, Paris  
2016 « À Contre-Courant », Galerie Insula, Paris  
2015 « Souffle », Galerie Insula, Paris  
2013 « Sources », Galerie Insula, Paris  
2012 Galerie Le Soleil sur la Place, Lyon  
2011 Galerie Geneviève Marty, Cannes  
2009 Galerie Clair, Munich  
2008 Fondation Dosne-Thiers  
(Institut de France, Paris)  
2006 Gongti Xilu, Chaoyang, Beijing  
2003 Galerie Artemisia, rue de Verneuil, Paris  
2000 Galerie De Causans, Paris  
1997 Galerie d'Origine, Lyon

\*\*\*\*\* **EXPOSITIONS COLLECTIVES** \*\*\*\*\*

2018, « INSULA 10 ANS », Galerie Insula, Paris  
2018, « NEW YEAR, NEW WORK », Galerie Insula, Paris  
2017 « BLUE MOOD », Galerie Insula, Paris  
2017 « Constellations », Galerie Insula, Paris  
2016 « Summer Time II », Galerie Insula, Paris  
2015 « Summer Time », Galerie Insula, Paris  
2010 St-Art, Salon Strasbourg  
2006 Château la Nerthe, Châteauneuf-du-Pape  
2004 Musée Calvet, Avignon  
2004 Cathédrale de Vaison la Romaine "Hommage à Enguerrand Quarton"  
2001 Galerie Nicolas Deman, Paris