

Bénédicte PLUMEY

LA FORCE DU FRAGILE

15 novembre - 22 décembre 2018

Vernissage jeudi 15 novembre



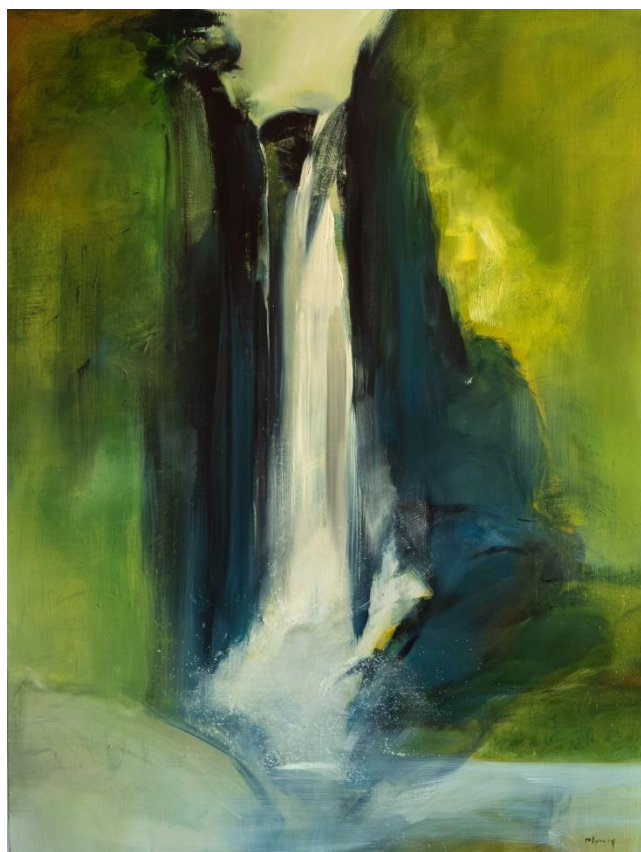
Grande Source bleue, huile sur toile, 146 x 116 cm, 2018

Sensualité des transparences soyeuses, fluidité de l'eau jaillissante, évanescence et délicatesse des blancs colorés affleurant la profondeur des noirs. Dialogue avec l'espace et la lumière, la peinture de Bénédicte Plumey est un subtil travail « abstraitif ». Telle une alchimiste, elle extrait la quintessence de la couleur et de la forme que lui offre la nature, plongeant au cœur du motif initial pour mieux s'en affranchir. Abstraire le réel pour toucher la substance du vivant.

Cascades, sources, fleurs sont depuis plusieurs années au cœur de l'univers pictural de Bénédicte Plumey. Loin d'être de simples motifs, ils constituent le sujet même de sa quête artistique, éléments en perpétuel mouvement où se rejoignent ses recherches sur la transparence, la couleur et la lumière.

La palette est sensible mais bruisse d'accords puissants et singuliers. La force du fragile, paradoxe essentiel de la peinture de Bénédicte Plumey.

Représentée par la galerie INSULA depuis 2012, cette exposition est la quatrième exposition personnelle de l'artiste dans nos murs. Elle réunira un ensemble lumineux de grandes huiles sur toile auquel feront écho les gouaches qui en ont accompagné la création.



Source or et indigo, huile sur toile, 116 x 81 cm, 2018

“La nature est proche. Elle vibre juste au-delà du miroir de la toile. Elle est première, élémentaire, et fondatrice. Toujours marquée du rythme profond, quasi tellurique, de lents mouvements d’univers [...] Bénédicte Plumey étire à l’infini des pans de subtile matière peinte, comme de fragiles falaises de peau et de couleur. Elle n’évoque pas le monde, elle le remplace. Elle peint l’absence et la plénitude. [...]”

Christian NOORBERGEN

***** **PARCOURS** *****

Née en Normandie en 1956, Bénédicte Plumey fait ses études à Paris, et depuis trente ans, elle vit et peint dans son atelier en Provence. Ses œuvres sont régulièrement exposées depuis 1990 en France et à l'étranger, et font partie de prestigieuses collections privées (Allemagne, Italie, Pays-Bas, Chine, USA)

EXPOSITIONS RÉCENTES

***** **EXPOSITIONS PERSONNELLES** *****

- 2018 « LA FORCE DU FRAGILE », Galerie Insula, Paris
- 2016 « À Contre-Courant », Galerie Insula, Paris
- 2015 « Souffle », Galerie Insula, Paris
- 2013 « Sources », Galerie Insula, Paris
- 2012 Galerie Le Soleil sur la Place, Lyon
- 2011 Galerie Geneviève Marty, Cannes
- 2009 Galerie Clair, Munich
- 2008 Fondation Dosne-Thiers
(Institut de France, Paris)
- 2006 Gongti Xilu, Chaoyang, Beijing
- 2003 Galerie Artemisia, rue de Verneuil, Paris
- 2000 Galerie De Causans, Paris
- 1997 Galerie d'Origine, Lyon

***** **EXPOSITIONS COLLECTIVES** *****

- 2018, « INSULA 10 ANS », Galerie Insula, Paris
- 2018, « NEW YEAR, NEW WORK », Galerie Insula, Paris
- 2017 « BLUE MOOD », Galerie Insula, Paris
- 2017 « Constellations », Galerie Insula, Paris
- 2016 « Summer Time II », Galerie Insula, Paris
- 2015 « Summer Time », Galerie Insula, Paris
- 2010 St-Art, Salon Strasbourg
- 2006 Château la Nerthe, Châteauneuf-du-Pape
- 2004 Musée Calvet, Avignon
- 2004 Cathédrale de Vaison la Romaine "Hommage à Enguerrand Quarton"
- 2001 Galerie Nicolas Deman, Paris